

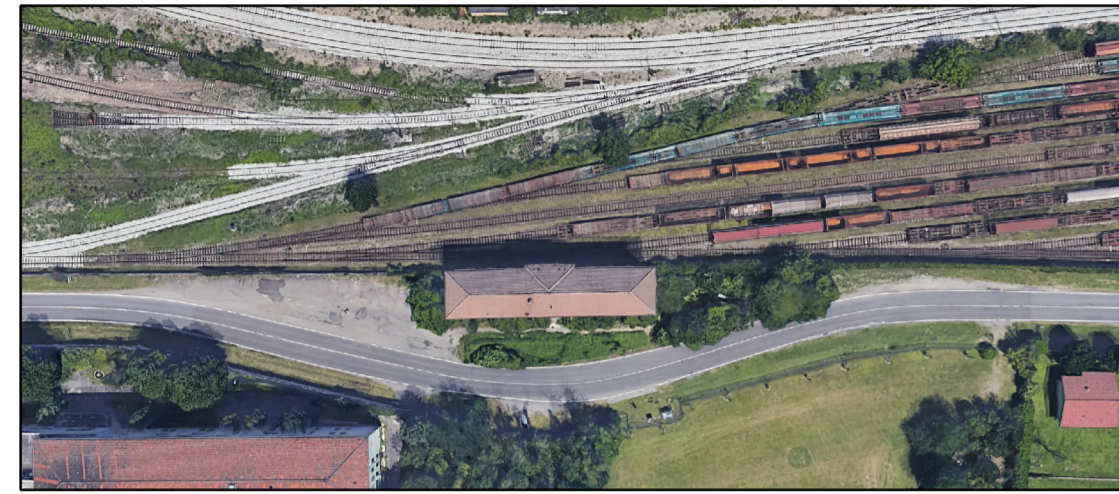
COMUNE DI SEGRATE

PROVINCIA DI MILANO

OGGETTO: PROGETTO DI RIQUALIFICAZIONE URBANA MEDIANTE L'ABBATTIMENTO E LA RICOSTRUZIONE DI UN EDIFICIO DA DESTINARE AD ATTIVITA' RICETTIVA

COMMITENZA: LEMI srl con sede in Piazza Mellusi - 82030 TORRECUISO (BN)

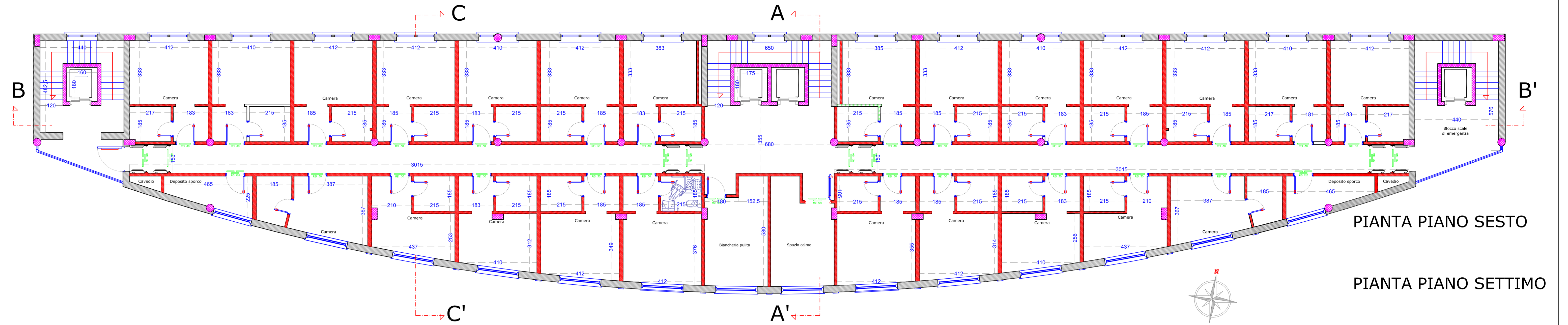
UBICAZIONE: VIA RIVOLTANA 98 Segrate (MI)



PROGETTO PRELIMINARE PROGETTO DEFINITIVO PROGETTO ESECUTIVO

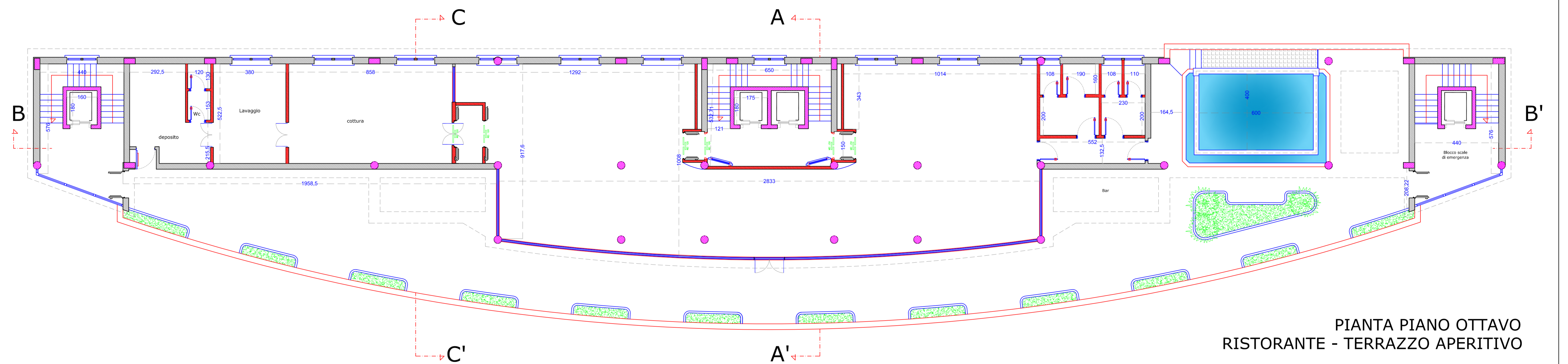
PROGETTO PIANA QUOTATA PIANO VI - VII Tav 06 b
VIII E COPERTURA SCALA 1:100

Il Committente _____
Il responsabile del procedimento _____
I Tecnici _____

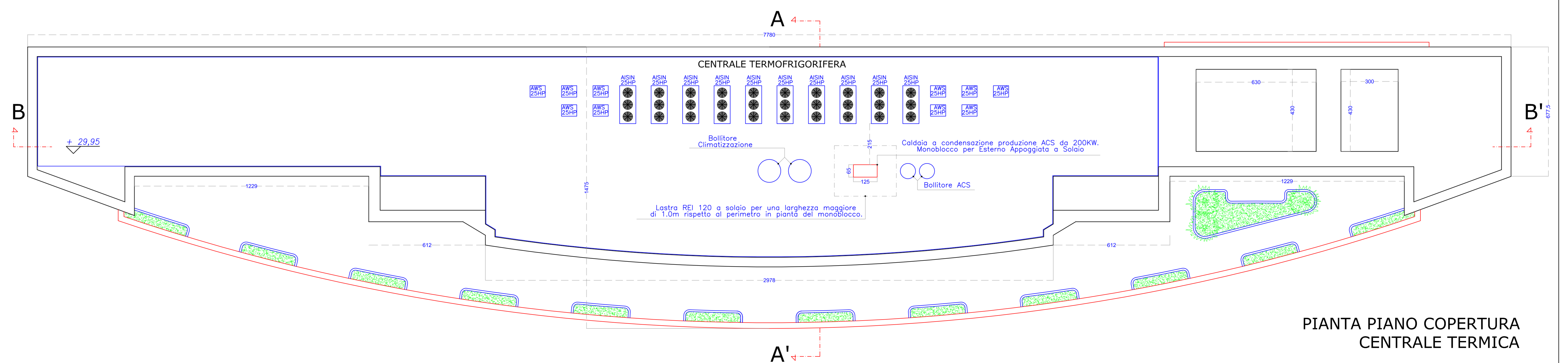


PIANTA PIANO SESTO

PIANTA PIANO SETTIMO



PIANTA PIANO OTTAVO
RISTORANTE - TERRAZZO APERITIVO



PIANTA PIANO COPERTURA
CENTRALE TERMICA